

カートリッジ型シリーズ

本シリーズは多様な光学実験、光計測用途に応えるために、各種光学部品をカセット化し使い易くしました。

面倒な光軸調整をせずに偏波状態、減衰量、波長の光の特性を手軽に調整できます。

各種研究・開発ツールとしてお使いください。

※通信波長帯に加え、近赤外、可視域にも対応致します。

3軸偏波コントローラ
(PCUA)



特長

- ・カセットの交換・取替が容易
- ・低挿入損失
- ・ご要望の結晶などのカセット化が可能

新ラインナップ

標準カートリッジ型対向モジュールにセットし、接続をし直す事無く伝送光量をモニタすることが可能になります。

(※使用波長:1470nm~1630nm)

パワーモニタセット
(PCC-15-M)



偏光子カセット
(PCC-#-P)

$\lambda/4$ 波長板カセット
(PCC-#-Q)

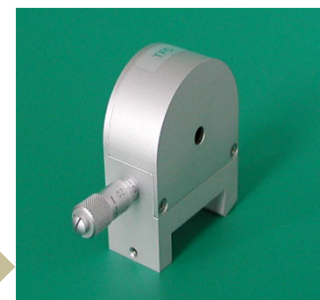
$\lambda/2$ 波長板カセット
(PCC-#-H)



アッテネータカセット
(PCC-A)

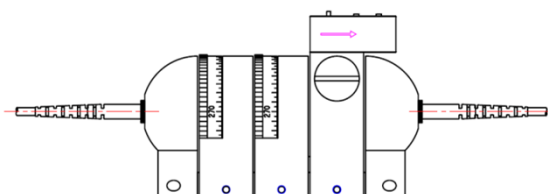
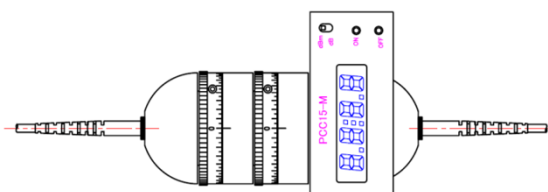


波長可変カセット
(PCC-F)



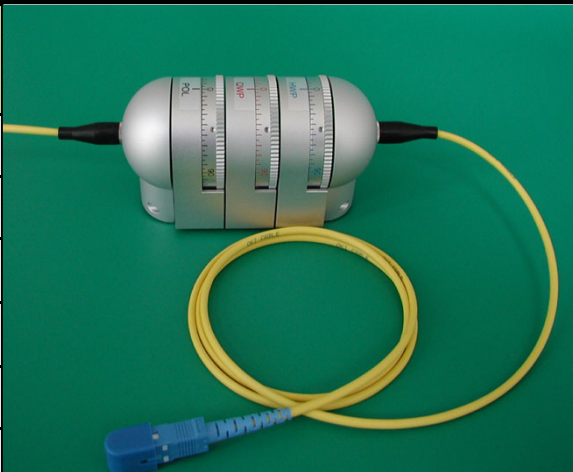
消光比測定モジュール
(PCUE)

※詳細は評価機器・モジュール
関連ページを参照ください




標準構成 (例1550nm)

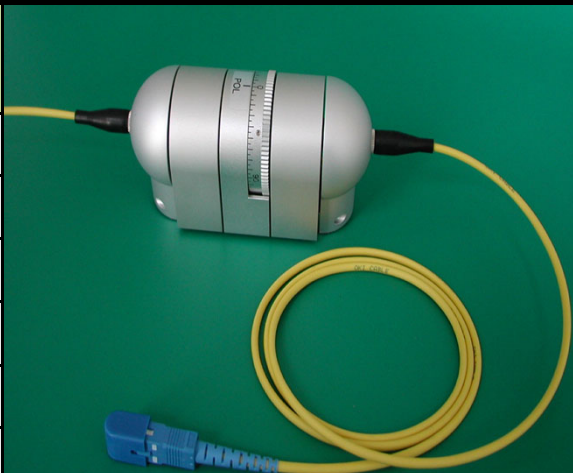
3軸偏波コントローラ (型番 : PCUA)

品番例 : PCUA-15-S/F (15P/15Q/15H) 品番例 : PCUA-15-D/F (15P/15Q/15H)		
挿入損失	≦0.9dB	
損失変動	≦0.1dB	
消光比	≧35dB (偏光子カセット) ※1	
リターンロス	≧50dB	
光ファイバ	SMF or DSF (φ3mmコード)	
光コネクタ	FC/SPC or SC/SPC	

2軸偏波コントローラ (型番 : PCUB)

品番例 : PCUB-15-S/F (15Q/15H) 品番例 : PCUB-15-D/F (15Q/15H)		
挿入損失	≦0.7dB	
損失変動	≦0.1dB	
リターンロス	≧50dB	
光ファイバ	SMF or DSF (φ3mmコード)	
光コネクタ	FC/SPC or SC/SPC	

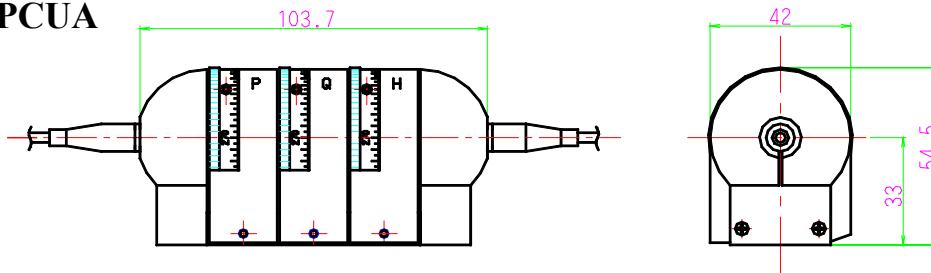
1軸偏波コントローラ (型番 : PCUC)

品番例 : PCUC-15-S/F (15P) 品番例 : PCUC-15-D/F (15P)		
挿入損失	≦0.7dB	
損失変動	≦0.1dB	
消光比	≧35dB (偏光子カセット) ※1	
リターンロス	≧50dB	
光ファイバ	SMF or DSF (φ3mmコード)	
光コネクタ	FC/SPC or SC/SPC	

※1ファイバの状態により消光比は変化します。

外觀図

型番(例):PCUA



ご注文の手引き

●偏波コントローラ

注文例: ① - ② - ③ / ④ - ③ / ④ (② ⑤ / ② ⑤ / ② ⑤)

1) 構成例: 対向モジュール、偏光子カセット、 $\lambda/4$ 波長板カセット、 $\lambda/2$ 波長板カセット、
入力SMF、出力PMF、FCコネクタ、SPC研磨

品名: 3軸偏波コントローラ

品番例: PCUA-15-S / F-P / F (15P / 15Q / 15H)

2) 構成例: 対向モジュール、 $\lambda/4$ 波長板カセット、 $\lambda/2$ 波長板カセット、
入出力SMF、SCコネクタ、AngledPC研磨

品名: 2軸偏波コントローラ

品番例: PCUB-13-S / SA (13Q / 13H)

●カセット

注文例: ① - ② - ⑤

1) 品名: 偏光子カセット

品番例: PCC-15-P

※偏光子、 $\lambda/4$ 波長板、 $\lambda/2$ 波長板は②の波長を指定してください。

2) 品名: アッテネータカセット、波長可変フィルタカセット

品番: PCC-A or F ※波長可変フィルタカセットに関しては21ページを参照ください。

3) 品名: パワーモニタカセット

品番: PCC-15-M ※パワーモニタカセットは1550nm帯のみとなります。

①型番	PCUA : 3軸 PCUB : 2軸 PCUC : 1軸 PCMA : 0(対向モジュールのみ) PCC : カセット
②波長	15 : 1550nm 13 : 1310nm 10 : 1060nm 98 : 980nm 85 : 850nm 78 : 780nm 65 : 650nm 53 : 530nm 48 : 480nm B : 広帯域(1260nm~1620nm)
③光ファイバ	S : SMF D : DSF P : PMF M : MMF
④光コネクタ	F : FC/SPC S : SC/SPC FA : FC/Angled PC SA : SC/Angled PC
⑤カセット(PCC)	P : 偏光子 Q : $\lambda/4$ 波長板 H : $\lambda/2$ 波長板 A : アッテネータ F : 波長可変フィルタ M : パワーモニタ

※1. $\lambda=480\text{nm}$ 等光源の準備が無い波長帯については、光源をご支給いただいて製造いたします。

※2. 入力と出力のファイバ種類を、各々指定する事が可能です。

※3. 1550nm、1310nm以外は特注対応となります。

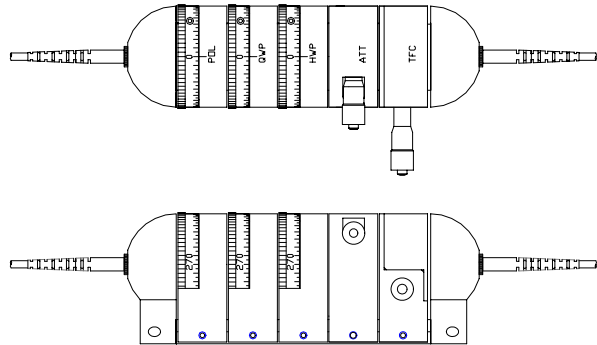
バリエーション

偏波コントローラは、偏波制御を必要とするさまざまなタイプの実績がございます。
また、カートリッジ型以外のご提案も出来ます。
その一部をご紹介します。

・5軸カートリッジタイプ

◎特徴

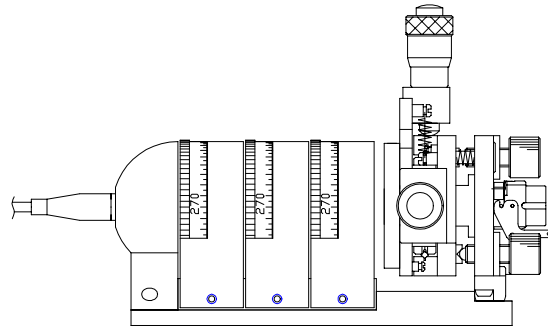
- ・標準は3個しか搭載できないカートリッジを5個まで搭載可能にしたタイプです。
- ・カートリッジの組み合わせは標準品と同様に自由です。
- ・ご使用する波長域に合わせて作製可能です。



・ポジショナー付き偏波コントローラ1

◎特徴

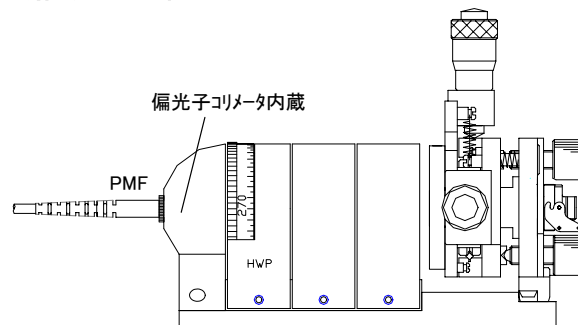
- ・偏波コントロールした光を直接任意のファイバに励振したいときに使用するタイプです。
- ・アダプタ部にファイバを付ける際には調整が必要になります。
- ・使用可能なアダプタはSC、FC、MU、LC です。
- ・SC型とFC型は工具を用いずに交換可能です。



・ポジショナー付き偏波コントローラ2（偏波面回転型）

◎特徴

- ・直線偏光を任意の方位で直接任意ファイバに励振したいときに使用するタイプです。
- ・アダプタ部にファイバを付ける際には調整が必要になります。
- ・使用可能なアダプタはSC、FC、MU、LC です。
- ・SC型とFC型は工具を用いずに交換可能です。



・小型偏波コントローラ

◎特徴

- ・バルク型波長板を組込み、小型で一体型にした組込用途を目的とした偏波コントローラです。
- ・2軸 (Q-H or Q-H + 偏光子付PMF*)
* ファイバの偏波保持軸に合わせて偏光子を固定
- ・3軸 (P-Q-H or Q-H-Q)
- ・ファイバはφ0.25素線、φ0.9芯線 対応可

